

Projekt L-34

metoda bale



Bal okrągły 26cm - orientacyjna cena netto **stanu surowego otwartego** bez fundamentów lub piwnic

52500 €

**BUDYNEK JEDNORODZINNY, PARTEROWY, Z PODDASZEM
MIESZKALNYM, NIEPODPIWNICZONY 4 POKOJE, KUCHNIA, JADALNIA,
GARAŻ**

Kubatura: 486,0 m³

Powierzchnia użytkowa: 122,40 m²

Powierzchnia zabudowy: 103,10 m²

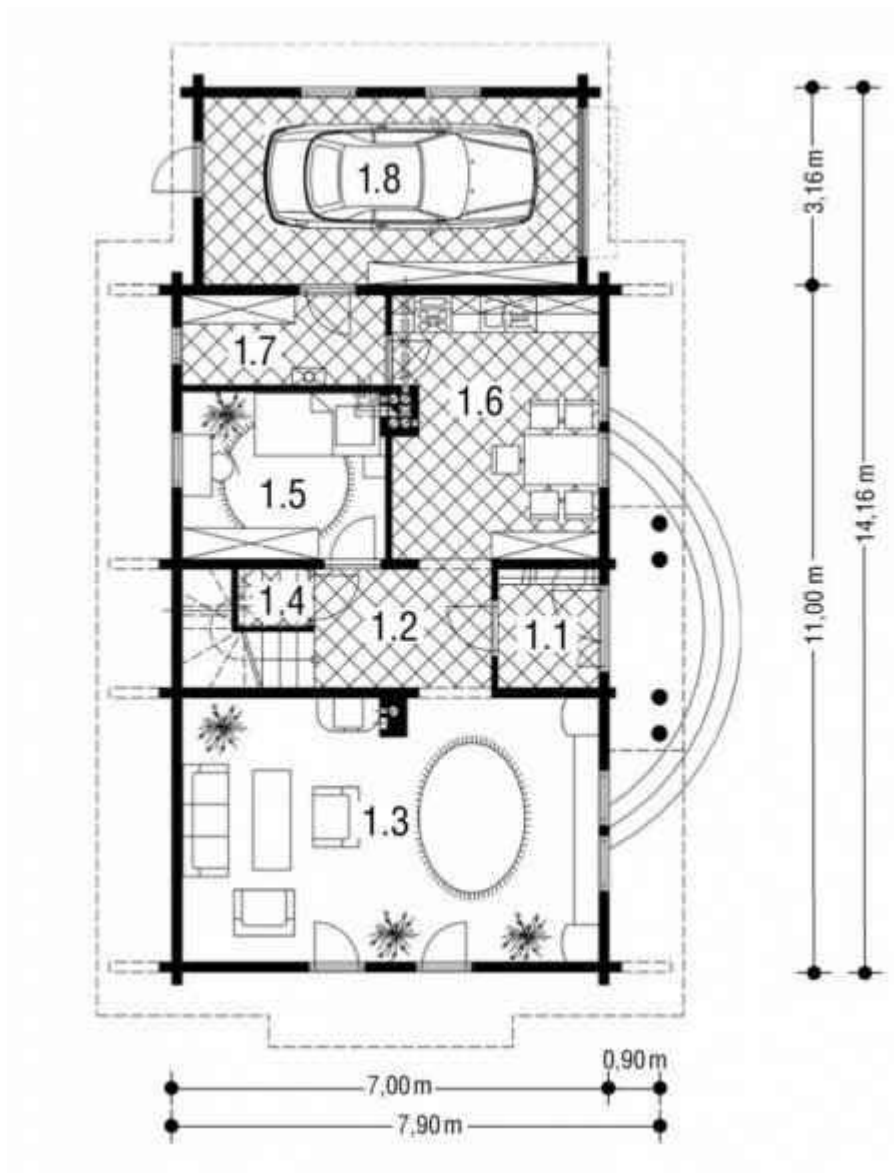
Minimalne wymiary działki: 16 x 22 m

Fundamenty: żelbetowe, wylewane

Ściany zewnętrzne i działowe: z bali drewnianych okrągłych gr. 26cm bez ocieplenia

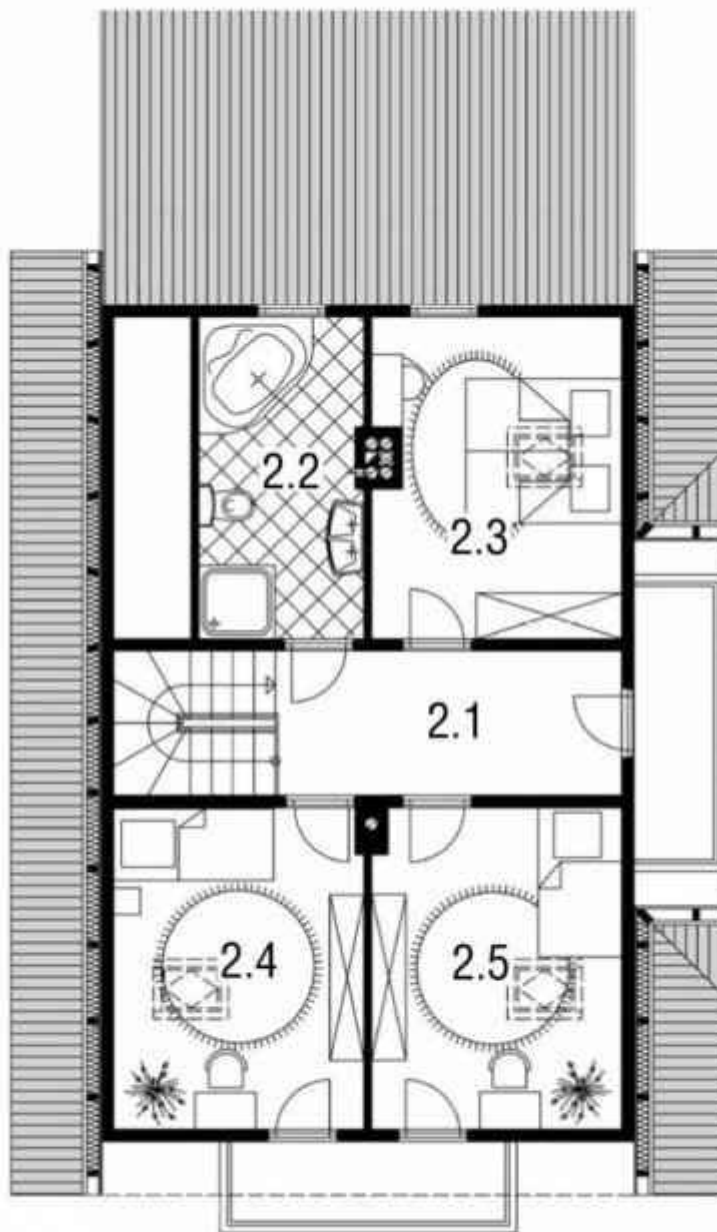
Strop: belkowy, drewniany, otwarty

dach: nachylenie dachu 40°



parter

1.1 wiatrołap	2,9 m ²
1.2 hall	7,2 m ²
1.3 pokój dzienny	26,5 m ²
1.4 wc	1,0 m ²
1.5 sypialnia	8,4 m ²
1.6 kuchnia z jadalnią	12,9 m ²
1.7 kotłownia	4,3 m ²
1.8 garaż	18,0 m ²
Powierzchnia parteru	81,2 m²



poddasze

2.1 hall	10,4 m ²
2.2 łazienka	8,9 m ²
2.3 sypialnia	12,9 m ²
2.4 sypialnia	13,0 m ²
2.5 sypialnia	13,1 m ²
Powierzchnia poddasza	58,3 m²