

Projekt L-86

metoda bale



Bal okrągły 26cm - orientacyjna cena netto [stanu surowego otwartego](#) bez fundamentów lub piwnic
67000 €

**BUDYNEK JEDNORODZINNY, PARTEROWY, Z PODDASZEM MIESZKALNYM, NIEPODPIWNICZONY,
5 POKOI, KUCHNIA, GARAŻ**

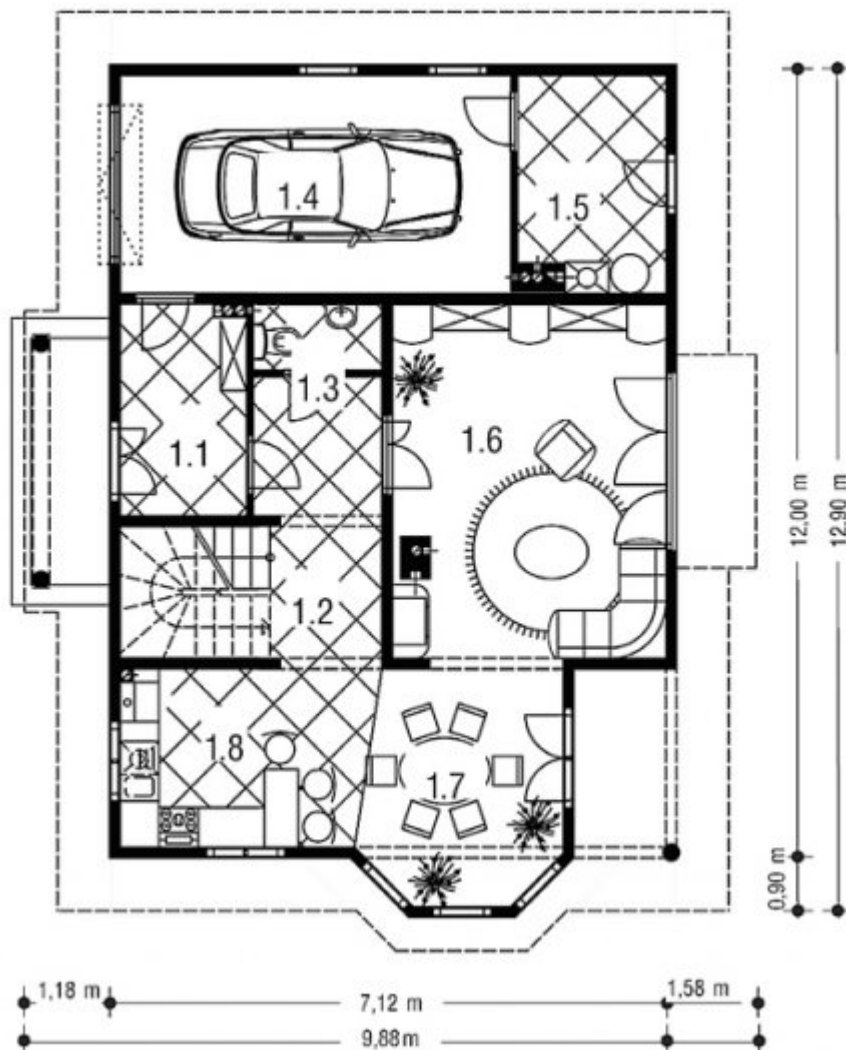
Kubatura:	679,30 m ³
Powierzchnia użytkowa:	155.30 m ²
Powierzchnia zabudowy:	111,20 m ²
Minimalne wymiary działki:	21 x 18 m

Fundamenty: żelbetowe, wylewane

Ściany zewnętrzne: z bali drewnianych gr. 26cm bez ocieplenia

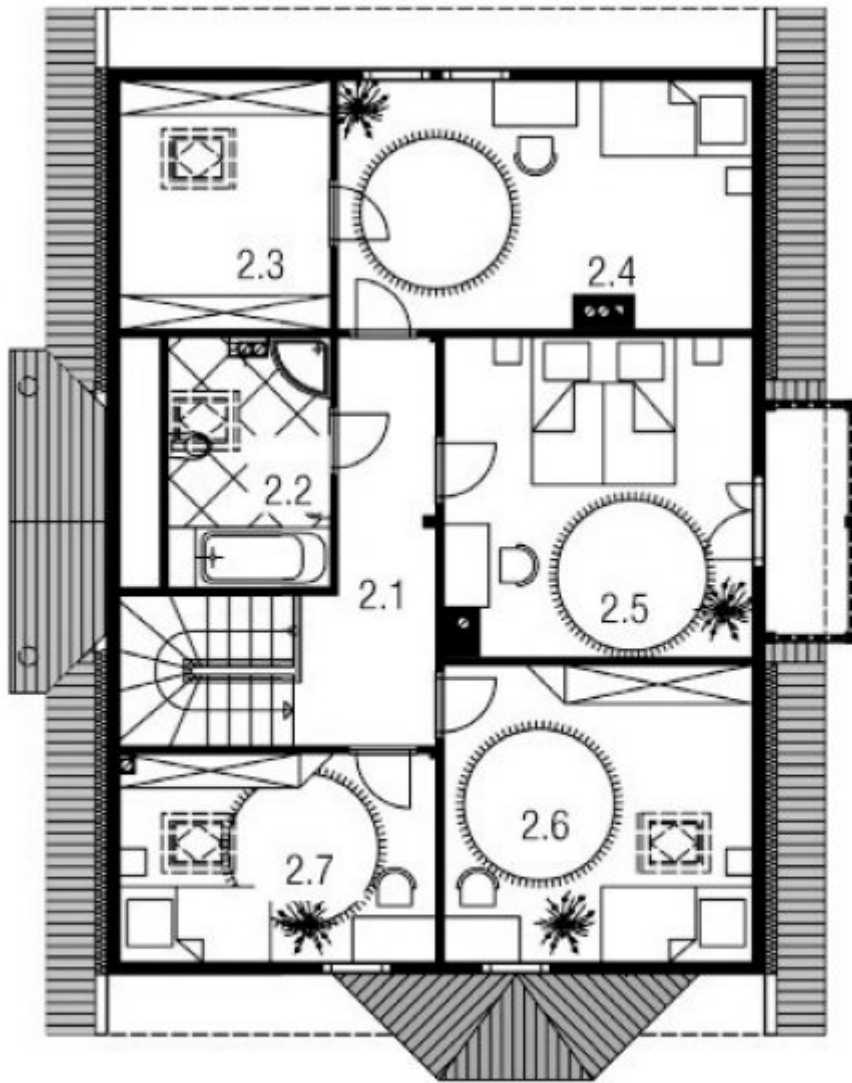
Strop: belkowy, drewniany, otwarty

Nachylenie dachu: 40°



parter

1.1 wiatrołap	5,9 m ²
1.2 hall	10,3 m ²
1.3 wc	2,0 m ²
1.4 garaż	18,9 m ²
1.5 kotłownia	6,7 m ²
1.6 pokój dzienny	21,6 m ²
1.7 jadalnia	9,7 m ²
1.8 kuchnia	9,9 m ²
pow. parteru	85,0 m²



	poddasze	
2.1	hall	10,4 m ²
2.2	łazienka	7,0 m ²
2.3	pralnia	8,6 m ²
2.4	sypialnia	16,9 m ²
2.5	sypialnia	16,6 m ²
2.6	sypialnia	15,3 m ²
2.7	garderoba	10,9 m ²
pow. poddasza		85,7 m²